



## Mode & Schönheit

### Gesund & Fit

Übersicht

Gesund von A bis Z

Fit & Trainiert

Brigitte-Fitness-Coach

Balance

Testen Sie sich!

[medizinfuchs.de](#)

Diät & Ernährung

Job & Finanzen

Frau & Gesellschaft

Liebe & Persönlichkeit

Kochen & Genuss

Kreativ & Wohnen

Reisen & Erholen

Kultur & Unterhaltung

Videos

Weblogs

Gewinnspiele

no problem!

Hörbuch-Edition

Downloads

E-Cards

Echte Postkarten

Newsletter

RSS

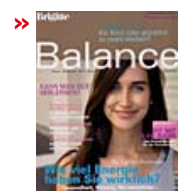
BRIGITTE.de mobil

Extra für Abonnenten

Kleinanzeigen

Abo-Shops

[Partnershops](#)



## Gesund & Fit

Gesund von A bis Z

### Diagnose Brustkrebs: Das ist jetzt wichtig

#### In diesem Artikel:

- >> Aus medizinischer Sicht: "Die erste Behandlung ist entscheidend!"
- >> Aus psychologischer Sicht: "Durchhänger sind gestattet"
- >> Aus der Sicht Betroffener: "Von den Erfahrungen anderer profitieren"
- >> Brustkrebs und Sport: "Körperliche Aktivitäten verbessern die Heilungschance"
- >> Komplementärmedizinisch: "Ein starkes Immunsystem hilft dem Körper im Kampf gegen den Krebs"

#### Komplementärmedizinisch: "Ein starkes Immunsystem hilft dem Körper im Kampf gegen den Krebs"

Dr. Nicole Weis, Ärztin im Beratungsdienst der Gesellschaft für Biologische Krebsabwehr e.V., empfiehlt:

#### Nehmen Sie sich ausreichend Zeit für alle Ihre Entscheidungen

Brustkrebs muss nicht übereilt operiert werden. **Informieren Sie sich vor dem Eingriff umfassend über alle Möglichkeiten - auch über frühzeitige komplementäre Maßnahmen.** Und lassen Sie sich möglichst in der zweiten Zyklushälfte operieren. Bei Frauen vor der Menopause treten bei diesem Termin, wie eine italienische Studie gezeigt hat, deutlich weniger Rückfälle, Rezidive, auf. Grund genug, den OP-Termin eventuell etwas nach hinten zu verschieben.

#### Beginnen Sie bereits vor der Operation mit einer Therapie, die die Abwehrkräfte stimuliert

Ein geschwächtes Immunsystem kann die Entstehung von Metastasen begünstigen. Deshalb ist es wichtig, es so früh wie möglich durch begleitende Maßnahmen zu stärken. Dazu können Sie sich von Ihrem behandelnden Arzt **ein Mistel-Präparat** (die Kosten trägt die Kasse) verordnen lassen, das regelmäßig injiziert wird. Oder Sie nehmen hoch dosiertes **anorganisches Selen**. Zur Förderung der Wundheilung zusätzlich am Tag vor der Operation ein bis drei **homöopathische Globuli Arnika C 30**. Möglich ist ebenfalls die Einnahme von Enzympräparaten, hoch dosierten Vitaminen (E, C, Betacarotin) und Zink.

Eine spezielle Art der Immuntherapie ist die **Tumorimpfung**, bei der Ihnen Ihre eigenen Krebszellen, speziell aufbereitet, injiziert werden. Bei diesem Verfahren gibt es zwei Varianten: Für die Aktiv-Spezifische Immuntherapie (ASI) wird der Impfstoff aus Tumormasse, die bei der ersten Operation gewonnen werden muss, hergestellt.

Für die Impfung mit so genannten "dendritischen Zellen" reicht eine Blutentnahme, um das Serum jeweils frisch herzustellen. Die erste Impfung sollte möglichst sofort nach der Operation erfolgen. Danach wird im Abstand von jeweils vier Wochen noch dreimal nachgeimpft. Da diese Therapie von der Schulmedizin nicht anerkannt ist, tragen die Kassen die Kosten (je nach Aufbereitung zwischen 2500 und 15.000 Euro) nicht.

<< Zurück 1 | 2 | 3 | 4 | 5 | 6 | 7 | 8 | 9 | 10 Weiter >>

Diesen Artikel [bookmarken](#) bei...



Ihre Meinung interessiert uns!

>> [Zu den Kommentaren der Leserinnen](#)

Anzeige

[Kontakt](#) [Presse](#) [Impressum](#)



## Community

- >> Ihre Gesundheit
- >> Brustkrebs-Forum
- >> Fit & Sportlich
- >> Endlich Nichtraucher!
- >> Alternative Medizin
- >> Frauenarzt
- >> Alle Foren

## Medizin Preisvergleich

Einfach. Gesund. Sparen!

Auswahl:

Stichwort:

[Suchen](#)



## Mitmachen

- >> Schlaf-Test
- >> Energie-Barometer



## Partnershops

Anzeige



[Click here to update your Flash Player.](#)



## BRIGITTE-Shops

- >> Downloads
- >> BRIGITTE-Weine
- >> BRIGITTE-Weingläser
- >> Bestellmode
- >> Schnäppchenmarkt
- >> Bücher & CDs
- >> **Paket CD "run" und Buch "run"**



Jetzt bestellen!

>> [Kreatives Wohnen](#)



## Abo-Shops

>> [BRIGITTE](#)



# Brigitte.de

[BRIGITTE.de als Startseite](#)


[» suchen bei BRIGITTE.de](#)
[Kontakt](#) [Presse](#) [Impressum](#)

## Mode & Schönheit

### Gesund & Fit

[Übersicht](#)
[Gesund von A bis Z](#)
[Fit & Trainiert](#)
[Brigitte-Fitness-Coach](#)
[Balance](#)
[Testen Sie sich!](#)
[medizinfuchs.de](#)

## Diät & Ernährung

### Job & Finanzen

### Frau & Gesellschaft

### Liebe & Persönlichkeit

### Kochen & Genuss

### Kreativ & Wohnen

### Reisen & Erholen

### Kultur & Unterhaltung

### Videos

### Weblogs

### Gewinnspiele

### no problem!

### Hörbuch-Edition

### Downloads

### E-Cards

### Echte Postkarten

### Newsletter

### RSS

### BRIGITTE.de mobil

### Extra für Abonnenten

### Kleinanzeigen

### Abo-Shops

[Partnershops](#)


## Gesund & Fit

Gesund von A bis Z

### Diagnose Brustkrebs: Das ist jetzt wichtig

#### In diesem Artikel:

- » Aus medizinischer Sicht: "Die erste Behandlung ist entscheidend!"
- » Aus psychologischer Sicht: "Durchhänger sind gestattet"
- » Aus der Sicht Betroffener: "Von den Erfahrungen anderer profitieren"
- » Brustkrebs und Sport: "Körperliche Aktivitäten verbessern die Heilungschance"
- » Komplementärmedizinisch: "Ein starkes Immunsystem hilft dem Körper im Kampf gegen den Krebs"

#### Sammeln Sie Kraft vor einer Chemotherapie

**Ist eine Chemotherapie erforderlich, lassen Sie sich auch hier nicht unter Zeitdruck setzen.** Eine dänische Studie hat gezeigt, dass ein früher Beginn innerhalb der ersten drei Wochen nach der Operation keinen Überlebensvorteil für die Patientinnen bedeutet. Sollten also medizinische Komplikationen aufgetreten sein oder Sie sich einfach nur noch etwas länger nach dem Eingriff erholen wollen, haben Sie keine Angst.

Stärken Sie lieber Ihr Immunsystem durch unterstützende Maßnahmen vor Beginn der Chemotherapie, dann werden Sie sie auch besser verkraften. Lassen Sie sich von Ihrem Arzt oder der Gesellschaft für Biologische Krebsabwehr e.V. beraten. Selen sollten Sie zum Beispiel am Tag der Chemotherapie in einer Dosis von 500 bis 600 Mikrogramm einnehmen, an den Tagen ohne Behandlung reichen 200 bis 300 Mikrogramm.

**Treten trotzdem Nebenwirkungen auf, helfen oft natürliche oder homöopathische Mittel.** Mundtrockenheit zum Beispiel lindert Salbeitee, bei Übelkeit und Erbrechen vor und nach der Infusion je drei Kügelchen Nux vomica C 30 oder Tabacum C 30 im Mund zergehen lassen. Um Sie zu stärken, kann Ihnen ein homöopathischer Arzt nach ausführlicher Anamnese zusätzlich ein Konstitutionsmittel verabreichen.

**Nach Abschluss einer Chemo- oder Strahlentherapie sollten Schadstoffe aus dem Körper ausgeleitet werden.** Dazu z.B. zehn Tage lang dreimal täglich acht Globuli Okoubaka D2 oder D4 einnehmen. Außerdem möglichst viel trinken, am besten zwei bis 2,5 Liter pro Tag. Empfehlenswert sind "Heiltees" wie Roibos- und Lapacho-Tee. Präparate aus Mariendistel unterstützen die Entgiftungsfunktion der Leber.

#### Unterstützen Sie eine antihormonelle Therapie durch Ihre Ernährung

Bei einem hormonabhängigen Tumor, der mit Antiöstrogenen oder Aromatasehemmern behandelt wird, sollten Sie nicht gleichzeitig hoch dosierte pflanzliche Hormone (z.B. Extrakte aus Soja, Rotklee) einnehmen. Essen können Sie Sojaprodukte jedoch schon.

**Täglich zwei Esslöffel frisch geschrotete Leinsamen in etwas Joghurt gerührt** verhindert die Aufnahme weiblicher Geschlechtshormone im Darm. Ebenfalls günstig für Ihre Ernährung: Linsen, Brokkoli, Rosen- und Blumenkohl, Kresse, Radieschen und Rukola.

> Mehr Infos, Beratung und Adressen von Ärzten bei der Gesellschaft für Biologische Krebsabwehr e.V., Voßstr. 3, 69115 Heidelberg, Tel. 06221/138020, » [www.biokrebs.de](http://www.biokrebs.de)

## Community

- » Ihre Gesundheit
- » Brustkrebs-Forum
- » Fit & Sportlich
- » Endlich Nichtraucher!
- » Alternative Medizin
- » Frauenarzt
- » Alle Foren

## Medizin Preisvergleich

Einfach. Gesund. Sparen!

Auswahl:

Stichwort:



## Mitmachen

- » Schlaf-Test
- » Energie-Barometer

## Partnershops

Anzeige



[Click here to update your Flash Player.](#)

## BRIGITTE-Shops

- » Downloads
- » BRIGITTE-Weine
- » BRIGITTE-Weingläser
- » Bestellmode
- » Schnäppchenmarkt
- » Bücher & CDs
- » **Paket CD "run" und Buch "run"**



Jetzt bestellen!